

北京冬季オリンピックでのテレビ観戦で興奮したのが、スマイルジャパン日本決勝トーナメントに進出。この快挙に一人で盛り上がりました。カーリング女子は、逆転の連続で、4連勝しましたが、韓国戦の一番に敗れて上位のチームが乱戦。全勝のスイス戦に全力を出し切って勝利をしてほしいと願っています。オリンピック後半に入って金メダルでの期待がある女子スケートのチームバシユートで、金メダルが取れるか興味深々です。2月20日で終了するオリンピック期間中は、平和の世界であってほしいものです。

今日の朝、庭のクリスマスローズがピンク色の花実をのぞかせている側に、水仙の芽も伸びていました。春がもうそこまで来ている思いを感じました。

春といえば、卒業式や入学式、桜の花見、春分の日、誕生石アクリン、春の選抜高校野球、ひな祭りなど、心がワクワクするような季節だと思えます。

春の香りがする和菓子といえば、草餅が楽しめます。3月になると冬眠していた生き物が地上に出てきて活動する啓蟄（けいちつ）に草の香りがする、ほろ苦い香りを楽しむそうです。また、お彼岸の時期には、牡丹餅（ぼたもち）も食べます。ちなみに牡丹餅とおはぎは同じもので、春を連想させる牡丹と秋を連想させる萩の違いから呼び方が変わるそうです。

3月の季語「水ぬるむ」という言葉があります。「寒い冬の間、川に氷が張っていたけど、春の声を聴いて氷も見なくなったね」と言う意味が込められています。手洗いが多い中で、冷たい水で洗う場合が多いと思いますが、もうすぐ「水ぬるむ」という言葉が自然と出てくると思えます。

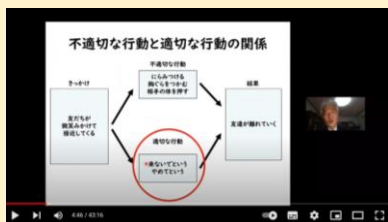


法人

<第11回ベルテール教育セミナー報告>

1月18日(火)に2022年年明け最初となる、第11回ベルテール教育セミナー「発達特性のある子どもへの性に関する指導 基礎&事例」を開催いたしました。発達障害がある子どもや家族の支援およびアセスメントに長年携わっている伊丹昌一先生(梅花女子大学心理こども学部心理学教授)をお招きして、講義していただきました。

基礎編では、欧米と日本の文化的相違点や、集団指導をした上で個別指導を行うことが好ましいこと、集団指導における具体的な項目詳細、ロールプレイの重要性など、とても細かく丁寧に説明していただきました。また事例編では、実際の指導事例を挙げていただき、望まれる習慣行動を指導する上で、強化すべき大切なポイントについて、ユーモアを交えて分かりやすくお話していただきました。質疑応答では、沢山の質問が寄せられ、大変反響が大きいセミナーになりました。



[参加者アンケート回答例]

- ・先生の話し方と講義内容が実践的で、非常に分かりやすかったです。
- ・質問に対して具体的に答えてくださったので、大変理解しやすかったです。
- ・性器を触る児童が数名いるので、対応方法など色々と勉強になった。
- ・基礎編と事例編に分けてお話していただき、明確で分かりやすい内容だった。
- ・性への考え方や児童への対応など、とても参考になって勉強になりました。

【数多く好評の声をいただきましたので、伊丹昌一先生には、また来年2023年1月にセミナー講師をお願いすることになりました！】

第192回国治研セミナー

「マインドフルネスとセルフケア

～困難を乗り越える為に大切な心のケア～」

日々の業務や生活で疲弊されている方の心をどのようにケアすべきか、マインドフルネス活用について知見を広げ、学びを深めていただく貴重な機会になれば幸いです。

【講師】 高宮 有介 先生 土屋 静馬 先生
(昭和大学 医学部 医学教育学講座)

【日時】 2月19日(土) 10:00~12:30

【講義方式】 ZoomミーティングによるWeb配信

【受講料】 4,000円
※国治研割引 -1,000円、修了証+500円

【申込締切】 2月17日(木) 18:00

参加希望の方は、教育研修部の縄手/金子まで。
Tel: 042-641-5901 Email: edu@childlife.gr.jp

法人

まん延防止重点期間における 当法人の対策・取り組み

・ご利用時のマスクのお願い

ご利用の際はマスクの着用をお願いします。また、感染リスクの少ない不織布マスクの使用にご協力ください。※予備もご持参下さい。マスク着用でのご利用が難しい場合には、代替マスクを行っておりますので申し出下さい。

・施設での飲食について

感染リスクの高い飲食の時間を減らすため、おやつはお持ち帰りとしてさせていただきます。また、お弁当の持参につきましては、ご自宅で飲食されてからのご利用にご協力下さい。

・保護者様のお迎え・療育時間の短縮など

ご利用者様の感染リスクを下げるため、密になる環境を減らす必要がございます。可能な限り保護者様でのお迎え、送迎時間の繰り上げにご協力下さい。

通所支援 学童保育

～ベルテール夢プロジェクトについて～

ベルテール夢プロジェクトのアート募集にたくさんのご応募をいただきありがとうございます。

結果につきましては、近日中に一般社団法人チャイルドライフのホームページ上に掲載する予定です。ぜひご覧ください。



～参加賞～
口入りタオル